

DIGELHOF

Darmsheimer Straße 2 • Maichingen

BAUGENOSSENSCHAFT
Sindelfingen

Moderner Wohnkomfort in historischem Ambiente

In aufwändiger handwerklicher Tradition ist in Sindelfingen-Maichingen ein denkmalgeschütztes Ensemble entstanden. Im alten Teil des „Digelhof“ und dem sich anschließenden Neubau befinden sich jetzt fünf Mietwohnungen, die wahre Schmuckstücke sind: stilsicher und mit viel Liebe zum Detail restauriert, hat die Baugenossenschaft Sindelfingen eG hier lebens- und liebenswerten Wohnraum realisiert. Zwei der Mietwohnungen sind derzeit noch frei.

Nach seiner Sanierung präsentiert sich der „Digelhof“ als perfekte Verbindung von Historie und modernem Komfort. Die Bewohner genießen hier die Wohnqualität eines modernen Gebäudes in historischem Ambiente. Das imposante Architekturere im Sindelfinger Ortsteil Maichingen wurde von der Baugenossenschaft Sindelfingen eG in Zusammenarbeit mit den beiden Architekten Jürgen Ruhs und Chris Kaltschmidt vom Architekturbüro r+s planen und bauen GmbH vorbildlich restauriert und in charmanten Wohnraum umgewandelt - mit großem Erfolg. Entstanden ist kein seelenloses Wohnhaus, sondern ein großes Stück Emotion, eine Vorzeig-



Immobilie voller Atmosphäre. Großen Anteil an der erfolgreichen Sanierung des „Digelhof“ haben die daran beteiligten, regionalen Handwerksbetriebe und deren Mitarbeiter. Nur mit Hilfe ihres Fachwissens und

ihrer großen Erfahrungen konnte die Symbiose aus Neu und Alt gelingen. Nachdem ein Investor für das Gebäude gefunden wurde, vermietet die Baugenossenschaft Sindelfingen eG in dessen Auftrag die fünf Wohnun-

gen im „Digelhof“ mit Grundflächen zwischen ca. 104 m² und ca. 120 m². Drei der Wohnungen sind in der Zwischenzeit vermietet, zwei Wohnungen sind noch frei: In diesem Zuge bedankt sich die Baue-

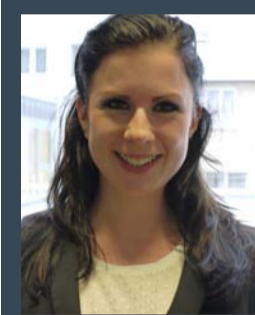
nossenschaft Sindelfingen eG bei dem Investor für das entgegengebrachte Vertrauen und die gute Zusammenarbeit.

Im EG befindet sich eine 3,5-Zimmerwohnung mit ca. 115 m² Wohnfläche, die über einen separaten Zugang sowie über einen schönen Gartenanteil mit einer Terrasse verfügt. Die Wohnung ist ein extravaganter Hybrid aus Alt und Neu, ein Teil liegt im modernen Neubau, ein Teil im charmanten, dickwandigen Altbau. Die Wohnung ist mit einer Einbauküche ausgestattet, zudem gehört zu ihr ein Gewölbekeller sowie ein Außenstellplatz. Kaltmiete ca. 10,80 Euro/ m².

Eine 3,5-Zimmer-Maisonette-Wohnung, die auf zwei Geschossen über rund 120 m² Wohnfläche verfügt.

Das offene Gebälk des Dachstuhls verleiht dieser Wohnung ihren ganz eigenen Stil. Offen ist auch der unter dem Spitzdach liegenden Küchen- und Wohnbereich. Auch in diese Wohnung wurde eine maßgeschneiderte Einbauküche eingebaut. Ein Carport ist in der Warmmiete enthalten. Kaltmiete ca. 10,40 Euro/ m²

Einen großen Vorteil bieten beide Wohnungen: Sie können sofort bezogen werden. Interessant sind die Wohnungen für stilbewusste Paare und Familien. Sie profitieren von der zentralen innerstädtischen Lage mit allen Vorteilen einer gewachsenen Infrastruktur. Kindergarten, Schule, Einkauf, Arzt, Apotheke und S-Bahn-Haltestelle - alles liegt quasi vor der Haustür, ein exklusives Wohngefühl gibt's obendrein.



Interessenten können sich an die Baugenossenschaft Sindelfingen eG, Rathausplatz 5, 71063 Sindelfingen wenden.

Ansprechpartnerin ist Claudia Fischer. Sie erteilt unter der **07031/ 70 70 11** oder E-Mail **Claudia.Fischer@bgsifi.de** detaillierte Informationen zu den attraktiven Mietwohnungen oder vereinbart gerne einen persönlichen Besichtigungstermin.

Bautechnische Prüfung: Dipl.-Ing. Klaus Schäfer • **Prüfingenieur für Bautechnik VPI** Mayer-Vorfelder und Dinkelacker • Ingenieurgesellschaft für Bauwesen • 71063 Sindelfingen • Wettbachstraße 18 • www.mvd-plan.de

REMSTAL
FINANZPARTNER
Ihr Spezialist für Sachwerte

Beratung und Vertrieb von Denkmalimmobilien.
IN KOOPERATION MIT DER BAUGENOSSENSCHAFT SINDELFINGEN

www.remstal-finanzpartner.de

Walker
natur • form • vollendet

Ihnen machten wir den Hof

www.walker.de

Vielen Dank dafür. Wir wünschen Ihnen viel Erfolg in den neuen Räumlichkeiten!

● Für neue Höfe: ☎ 07031 9524-0

Herzlichen Glückwunsch

Wir gratulieren zum gelungenen Umbau und bedanken uns für Ihr Vertrauen!



BayWa AG Baustoffe, Haustechnik
www.baywa.de

Horberstr. 76
71083 Herrenberg
Telefon: 07032 18-158
Telefax: 07032 18-159

Umwelt- und Baugrundgutachten



Dr. Hansel & Partner
Marktplatz, 75392 Deckenpfronn
Tel.: 07056/8081 Fax: 07056/8334
e-mail: info@b-g-u.de

Altlasten • Boden • Grundwasser
Wir finden Lösungen!
kostengünstig + innovativ

Ausführung der Rohbauarbeiten

Hans J. Theurer
Hoch- und Tiefbau GmbH

72213 Altensteig-Spielberg • Auf der Härte 23
Tel. 0 74 53 / 93 20 10 • Fax 0 74 53 / 93 20 122

Seit 50 Jahren Ihr kompetenter Partner in allen Fragen rund um die Vermessung:

LUGINSLAND GbR Bauleitplanung
Geoinformation Vermessung

Lagepläne zum Bauantrag (§4 LBOVVO),
Absteckungen im Hoch- und Tiefbau,
Einschnitten von Schnurgerüsten,
Baufnahmen, digitale Geländemodelle,
Erdmassenberechnungen, Bestandspläne u.v.m.

Weimarstr. 1, 71083 Herrenberg
Fon 07032-95224-0, Fax-2
email@luginsland.com
www.luginsland.com

Planung und Bauleitung
Neubau und Erweiterung
Umbau und Sanierung
Denkmalerhaltung
Energetische Modernisierung
Gutachten und Bauberatung
Energieberatung



r+s planen und bauen GmbH
Jürgen Ruhs • Chris Kaltschmidt
Grabenstraße 50 • 71083 Herrenberg
Tel. (07032) 287979 • Fax (07032) 22492
rs@rs-planenundbauen.de
www.rs-planenundbauen.de

Architekten und Ingenieure

ELEKTRO STECKROTH
GEBÄUDETECHNIK GMBH

Donauschwabenstraße 2
71067 Sindelfingen (Hinterweil)
Telefon 0 70 31 / 4 16 19-0
E-Mail: info@steckroth.de
www.steckroth.de

Wir schaffen beste Verbindungen



Wir gratulieren zu der exzellent gelungenen Renovierung des Gebäudes. Unsere Firma durfte einen wesentlichen Teil der Sanierungsmaßnahmen ausführen.

PAARSCH & SCHÄFER
MEHR ALS NUR DAS DACH!

BEDACHUNGEN
HOLZBAU
BLECHBEARBEITUNG
FLACHDACH
ABDICHTUNGEN

Paarsch & Schäfer GmbH
Raiffeisenstr. 14
71126 Gäufelden
Fon 0 70 32 - 33 00 31
Fax 0 70 32 - 79 68 86
mail@paarsch-schaefer.de
www.paarsch-schaefer.de

Herzlichen Glückwunsch zum gelungenen Umbau / Anbau

GLASEREI UND FENSTERBAU
HELMUT KUGELE GMBH

Gute Aussichten.

Lindenstraße 13 • 75365 Calw-Altburg
Telefon 07051 50025 • Fax 07051 6892
info@kugele-fensterbau.de • www.kugele-fensterbau.de

Immobilienverkauf ist Vertrauenssache

Wir bieten Ihnen eine professionelle Abwicklung Ihres Verkaufs an:

- eine neutrale und realistische Marktpreisbewertung Ihres Verkaufsobjekts
- Besichtigung und Beratung
- Suche eines Käufers
- Erstellung eines aussagefähigen Exposés
- Vermarktung in allen wichtigen Internet-Portale
- Wir begleiten Sie bei allen Terminen von der Erstbesichtigung bis zum Notar

Für unsere vorgemerkten Kunden suchen wir Ihre Wohnung, Ihr Haus oder Ihre Doppelhaushälfte.



Rufen Sie uns an! Wir beraten Sie gerne.

Baugenossenschaft Sindelfingen eG
Rathausplatz 5 • 71063 Sindelfingen • Tel. 07031 7070-30
E-Mail: Claudia.Wied@bgsifi.de • www.bgsifi.de